

# BOLETÍN AGROMETEOROLÓGICO EEAOC

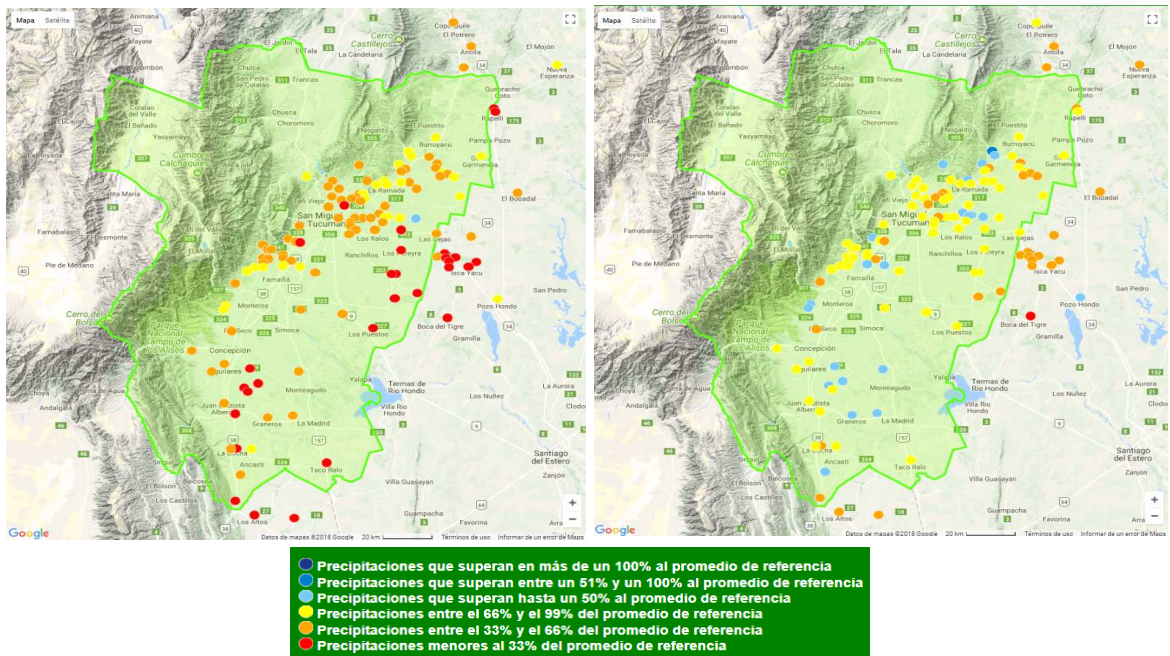
## ENERO DE 2018: DE LA SEQUIA A LAS INUNDACIONES

### Récord de lluvias en algunos sitios

Los aportes de las lluvias en noviembre, diciembre y las dos primeras décadas de enero fueron muy irregulares en el tiempo y en el espacio. Amplios sectores del área de cultivo de secano recibieron menores lluvias que lo esperado, como lo muestran los mapas de lluvias de la página Web de la Sección Agrometeorología de la EEAOC ([www.eeaoc.org.ar/agromet](http://www.eeaoc.org.ar/agromet)). Esta situación generaba preocupación en los sectores productivos, particularmente en el sector de granos, tal como lo informaran los investigadores del Programa Granos de la EEAOC.

LLUVIAS NOVIEMBRE 2017

LLUVIAS DICIEMBRE 2017



El ciclo más lluvioso del mes comenzó el día 23, con lluvias aisladas que fueron más importantes en el sector NE de la provincia, la tormenta que se desató en la tarde del miércoles 24 provocó un quiebre en la situación descrita en parte del área productiva, ya que también en esta oportunidad la distribución del agua fue irregular en cantidad e intensidad. Las lluvias más intensas se concentraron en parte de los departamentos Burruyacú, Cruz Alta, Capital, Lules, Famaillá y Monteros. A partir de entonces y hasta el fin del mes las lluvias se generalizaron y con marcada intensidad también en los días 28 y 29. Desgraciadamente, la intensidad y la duración de estos eventos provocaron inundaciones en barrios de la Capital y en diferentes zonas de los Departamentos Cruz Alta (Ranchillos, Los Ralos) y Leales (Monteagudo, Simoca).

## Análisis de las precipitaciones de enero 2018

DEPARTAMENTO	LOCALIDAD	TOTAL MES	PROBABILIDAD (%)	CALIFICACION	NORMAL ENERO	MAX 24 HS	FECHA MAX 24 HS	% MAX 24 NORMAL	% MES NORMAL
BURRUYACU	Chabela	424,0	93	ESN	235,0	102,0	24-ene	43	180
	El Espinillo II	401,5	92	ESN	235,0	160,0	27-ene	68	171
	El Sunchal	282,0	85	SN	213,0	49,0	24-ene	23	132
	El Naranjo	342,0	93	ESN	237,4	105,0	23-ene	44	144
	La Granja	234,0	65	N+	199,5	51,0	27-ene	26	117
	La Querencia	285,5	70	SN	228,2	90,0	24-ene	39	125
	Las Salinas	279,0	84	MSN	199,5	78,0	27-ene	39	140
	Monte Cristo	283,0	65	N	242,6	100,0	28-ene	41	117
	Patricia	404,5	98	ESN	223,6	102,0	24-ene	46	181
	Santa Isabel	337,0	86	MSN	235,0	84,0	26-ene	36	143
Teresita	431,5	98	ESN	228,2	160,0	24-ene	70	189	
CAPITAL	El Colmenar	281,3	70	SN	219,9	83,5	24-ene	38	128
CHICLIGASTA	Ischilón	306,0	72	SN	306,0	114,0	28-ene	37	100
CRUZ ALTA	Banda del Río salí	395,0	79	SN	280,6	150,0	24-ene	53	141
	Colombres	307,0	85	MSN	204,0	150,0	25-ene	74	150
	General Paz	373,0	94	ESN	227,5	213,0	24-ene	94	164
	Los Ralos	470,0	RECORD	RECORD	188,4	165,0	24-ene	88	249
	Lote 9/10	335,0	94	ESN	213,8	136,0	24-ene	64	157
	Maravilla	355,0	81	MSN	264,4	185,0	24-ene	70	134
	Alabama	347,0	93	ESN	211,4	102,0	24-ene	48	164
	Mercedes (Ing)	451,0	94	ESN	235,0	220,0	24-ene	94	192
	Monte Redondo	310,9	99	ESN	187,0	74,4	24-ene	40	166
	San Andrés	489,9	RECORD	RECORD	246,0	219,5	24-ene	89	199
San Luis	473,0	RECORD	RECORD	221,4	220,0	24-ene	99	214	
FAMAILLA	Inta Padilla	329,8	85	SN	261,9	76,0	24-ene	29	126
SGO DEL ESTERO	Javicho	394,0	RECORD	RECORD	137,1	85,0	28-ene	62	287
LEALES	Leales	194,0	65	N+	171,6	80,0	28-ene	47	113
	Estación Aráoz	292,0	86	MSN	190,3	86,0	28-ene	45	153
MONTEROS	Caspinchango	230,5	18	MIN	364,6	122,8	28-ene	34	63
	Las Mesadas	357,0	48	N-	364,6	104,0	24-ene	29	98
SGO DEL ESTERO	Rapelli	316,0	99	ESN	161,4	84,6	24-ene	52	196
SALTA	Antilla	303,2	88	MSN	157,4	80,0	24-ene	51	193

En la tabla adjunta se destacan las máximas en 24 hs de San Andrés (219,5 mm), San Luis (220 mm), General Paz (213 mm) y Mercedes (220 mm), valores muy cercanos al valor total mensual normal para esos sitios. Con valores mayores a 100 mm en 24 hs, se ubicaron las localidades de Chabela (102 mm), El Espinillo (160 mm), El Naranjo (105 mm), Monte Cristo (100 mm), Patricia (102 mm), Teresita (160 mm) todas ellas en Burruyacú. Mientras que, Banda del Río Salí (150 mm), Colombres (150 mm), Los Ralos (165,0 mm), Lote 9/10 (136 mm), Maravilla (185 mm), Alabama (102 mm) en el departamento Cruz Alta. En Monteros Caspinchango (122,8 mm) y Las Mesadas (104 mm); y finalmente en Chicligasta Ischilón con 114 mm.

Por otra parte, la sucesión de días muy lluviosos dio como resultado que algunos acumulados mensuales superaran los valores máximos de las series históricas, constituyendo valores records, tal el caso de Los Ralos con 470 mm, San Andrés 489,9 mm, San Luis 473 mm y Javicho, en el oeste santiagueño, con 394 mm.

La ocurrencia de lluvias intensas y el riesgo de erosión hídrica fue motivo de estudio en diversas oportunidades en la EEAOC. Para la estación de El Colmenar se determinó el régimen de precipitaciones extremas, concluyéndose que el mes con lluvias más intensas es el mes de enero, seguido por diciembre, febrero y marzo. Efectivamente, en estos meses se han registrado casi todas de las inundaciones en la provincia.

Por otra parte, utilizando series pluviométricas mensuales, se estudió el riesgo de erosión hídrica para todo el ámbito de la provincia. Se estableció que, en términos medios, el riesgo es muy alto en el pedemonte y en el oeste y centro de la llanura, mientras que en el resto de la llanura el riesgo es alto. El riesgo es moderado en la cuenca Tapia- Trancas y son bajos en Tafí del Valle y Valles Calchaquíes.

Ing. Agr. César M. Lamelas  
Jefe de Sección Agrometeorología  
EEAOC